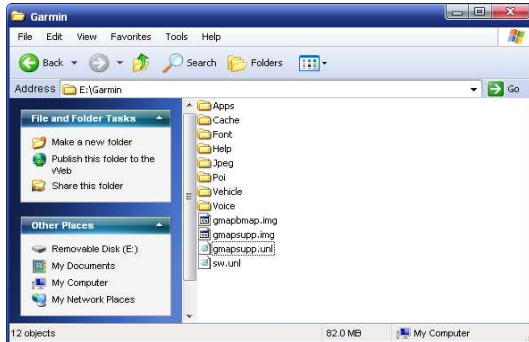
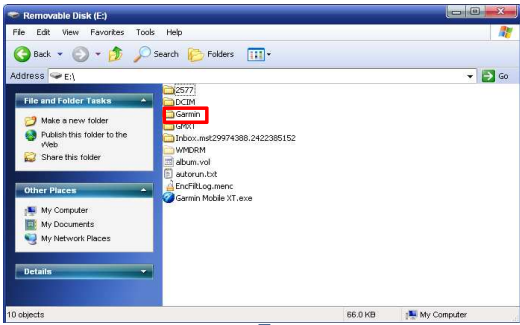


วิธีการติดตั้งไฟล์แผนที่ประเทศไทยที่ได้จากการดาวน์โหลดจาก WWW.GPSSociety.com ของ HTC

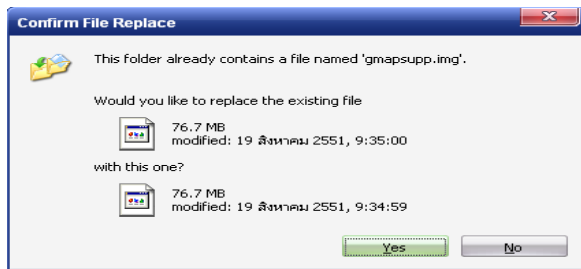
1. ดาวน์โหลดไฟล์แผนที่ประเทศไทยจาก WWW.GPSSociety.com ชื่อ gmapsupp.img เก็บไว้ในคอมพิวเตอร์ของท่าน
2. ถอด Memory Card ของเครื่อง HTC ที่มีโปรแกรม Garmin Mobile XT ติดตั้งอยู่ไปเสียบเครื่องอ่านการ์ดที่เชื่อมต่อกับคอมพิวเตอร์เรียบร้อยแล้ว (ถ้าเป็น HTC Diamond ให้ใช้เครื่องมันเองเชื่อมต่อกับคอมพิวเตอร์แล้วเลือกเมนู Disk Drive)
3. ดับเบิลคลิกเข้าไปในไดรฟ์ของตัว Memory Card (HTC Diamond เลือก Internal Storage) จะพบโฟลเดอร์ Garmin และดับเบิลคลิกเข้าไปในโฟลเดอร์ Garmin จะปรากฏข้อมูลดังภาพ



4. ทำการ Copy ไฟล์แผนที่ชื่อ gmapsupp.img ที่ได้จากการดาวน์โหลดจาก WWW.GPSSociety.com ที่ท่านเก็บไว้ในคอมพิวเตอร์ ไปวางไว้ในโฟลเดอร์ Garmin ที่ไดรฟ์ของเครื่องอ่านการ์ดดังรูป



ถ้ามีเมนู Confirm File Replace ขึ้นมาดังรูปให้กด Yes



5. เมื่อ Copy เสร็จเรียบร้อยให้นำ Memory Card ไปใส่เครื่อง HTC ดังเดิม
6. เปิดโปรแกรม Garmin Mobile XT ขึ้นมาให้เข้าไปที่
รูปประแจ (เครื่องมือ) --> จัดการข้อมูลส่วนตัว --> รายการแผนที่ --> แผนที่นำทาง
ถ้าการติดตั้งแผนที่สมบูรณ์เครื่องจะแสดงข้อมูลแผนที่ชุดปัจจุบันดังภาพ

