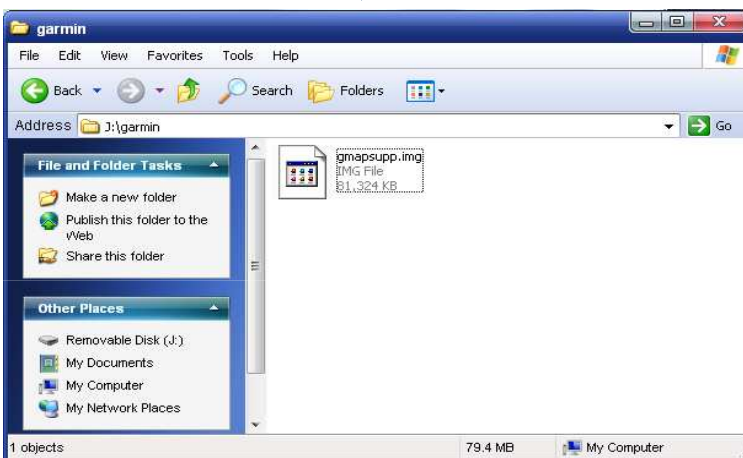
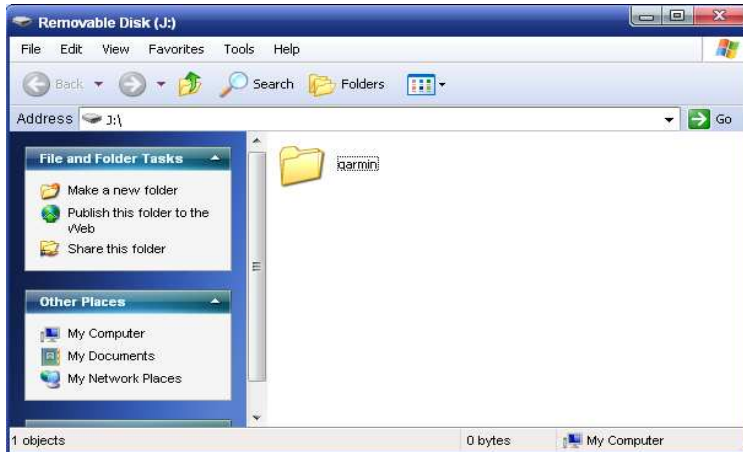


วิธีการติดตั้งไฟล์แผนที่ประเทศไทยที่ได้จากการดาวน์โหลดจาก WWW.GPSSociety.com ของรุ่น iQue Series และ STP Series

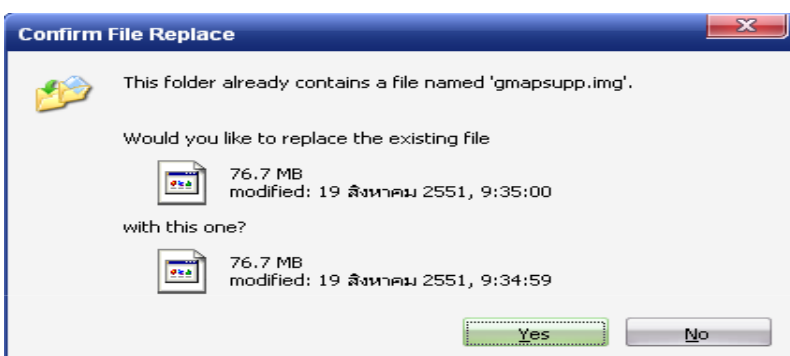
1. ดาวน์โหลดไฟล์แผนที่ประเทศไทยจาก WWW.GPSSociety.com ชื่อ gmapsupp.img เก็บไว้ในคอมพิวเตอร์ของท่าน
2. ถอด Memory Card ของเครื่อง GPS Garmin ไปเสียบเครื่องอ่านการ์ดที่เชื่อมต่อกับคอมพิวเตอร์อยู่ก่อนแล้ว
3. ดับเบิลคลิกเข้าไปในไดรฟ์ของตัว Memory Card จะพบโฟลเดอร์ Garmin และดับเบิลคลิกเข้าไปในโฟลเดอร์ Garmin จะปรากฏข้อมูลดังภาพ



4. ทำการ Copy ไฟล์แผนที่ชื่อ gmapsupp.img ที่ได้จากการดาวน์โหลดจาก WWW.GPSSociety.com ที่ท่านเก็บไว้ในคอมพิวเตอร์ ไปวางไว้ในโฟลเดอร์ Garmin ที่ไดรฟ์ของเครื่อง GPS Garmin ดังรูป



ถ้ามีเมนู Confirm File Replace ขึ้นมาดังรูปให้กด Yes



5. เมื่อ Copy เสร็จเรียบร้อยแล้วนำ Memory Card ไปใส่เครื่อง GPS Garmin ดังเดิม
6. ตรวจสอบข้อมูลแผนที่ที่ชุดใหม่ได้จากการดูข้อมูลแผนที่ของแต่ละเครื่อง GPS Garmin