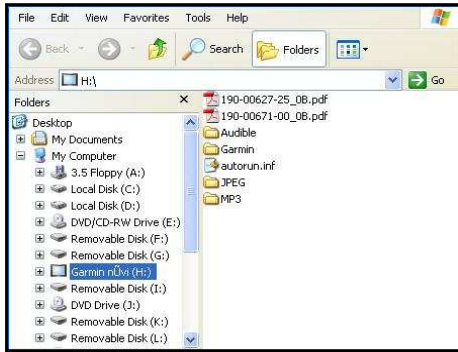
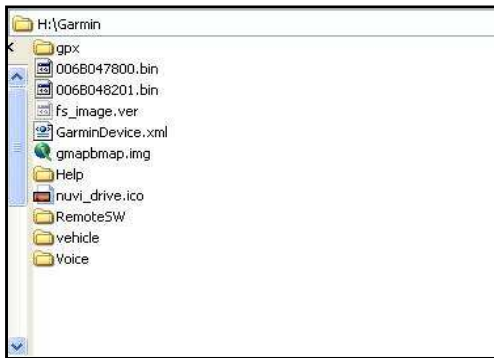


วิธีการติดตั้งไฟล์แผนที่ประเทศไทยที่ได้จากการดาวน์โหลดจาก WWW.GPSociety.com ของรุ่น nuvi 300 และ nuvi 310

1. ดาวน์โหลดไฟล์แผนที่ประเทศไทยจาก WWW.GPSociety.com ชื่อ gmapsupp.img เก็บไว้ในคอมพิวเตอร์ของท่าน
2. เชื่อมต่อตัว nuvi เข้ากับเครื่องคอมพิวเตอร์โดยผ่านสาย Mini USB
3. เปิดไฟล์ Explorer ดูที่เครื่องคอมพิวเตอร์ว่าสามารถเชื่อมต่อกับ nuvi ได้หรือไม่ ถ้าได้จะปรากฏไดรฟ์ใหม่ของ nuvi ดังภาพ



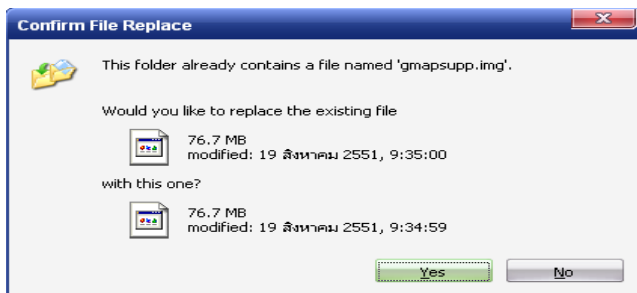
4. ดับเบิลคลิกเข้าไปในไดรฟ์ของตัว nuvi จะพบโฟลเดอร์ Garmin และดับเบิลคลิกเข้าไปในโฟลเดอร์ Garmin จะปรากฏข้อมูลดังภาพ



4. ทำการ Copy ไฟล์แผนที่ชื่อ gmapsupp.img ที่ได้จากการดาวน์โหลดจาก WWW.GPSociety.com ที่ท่านเก็บไว้ในคอมพิวเตอร์ ไปวางไว้ในโฟลเดอร์ Garmin ที่ไดรฟ์ของเครื่อง nuvi ดังรูป



ถ้ามีเมนู Confirm File Replace ขึ้นมาดังรูปให้กด Yes



5. เมื่อ Copy เสร็จเรียบร้อยแล้วถอดสาย miniUSB ที่เชื่อมต่อกับคอมพิวเตอร์
 6. ที่เครื่อง nuvi ให้กดเข้าไปตรวจสอบว่าแผนที่ติดตั้งได้หรือไม่ โดยกดเข้าไปที่รูปปะแจ (เครื่องมือ) --> แผนที่ --> ข้อมูลแผนที่
- ถ้าการติดตั้งแผนที่สมบูรณ์เครื่องจะแสดงข้อมูลแผนที่ชุดปัจจุบันดังภาพ**

